

Xserver

manuale d'uso



Xserver è un programma che controlla reti di PC nei quali è installato Xnet, software per proteggere il contenuto di computer usati da terzi. Il controllo può essere effettuato anche su Xnet in una rete remota, cioè client e server NON devono necessariamente essere su PC vicini.

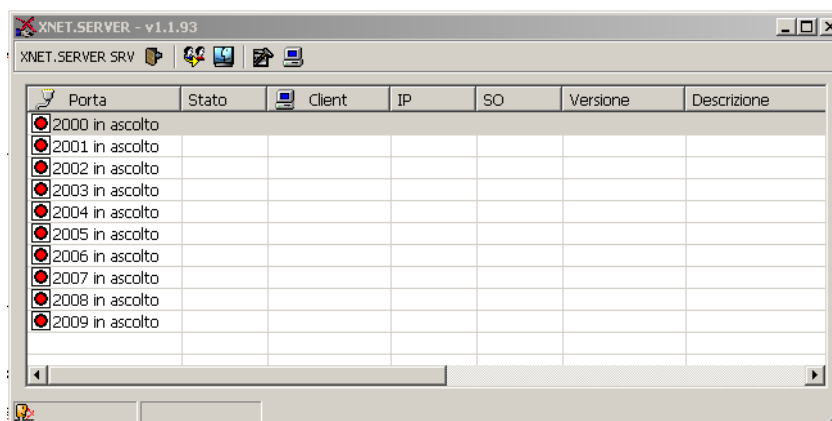
Per consentire ai due programmi di collegarsi, in Xnet si deve inserire l'indirizzo IP del PC in cui è installato Xserver e le porte su cui effettuare la chiamata: **è Xnet che si collega a Xserver**, non viceversa. Quindi non è necessario configurare il server: le porte da utilizzare sono predefinite e salvo esigenze particolari non è necessario modificarle.

Xserver-vers.2.x.x può essere collegato solo a PC su cui è installato Xnet-vers.6.x.x (è incompatibile con versioni Xnet precedenti)

Finestra principale

La figura mostra la finestra principale di Xserver.

La prima colonna indica le porte aperte nel server, a cui si possono collegare i vari PC con Xnet per consentire al server di controllarli. Quando un PC si collega a una porta il relativo bottone diventa giallo: la connessione avviene automaticamente appena Xnet e Xserver sono attivi.



A volte nell'installazione la connessione non si attiva: per prima cosa controllare se la rete funziona e se i 2 PC si vedono: basta fare un Ping da uno all'altro. Se la rete funziona verificare:

- Che Xnet punti correttamente a Xnet (ultimo pannello di Setup)
- Che Xnet e Xserver abbiano la stessa ragione sociale (50PW in caso di programma gratuito demo)

Porta	Stato	Client	IP	Login	Nome	Te...	Ora inizio	Spes...	
2000	connessa	in uso	Max	192.168.1.34	UTENTE1	UTENTE1	83	31/07/2005 12.59.48	0,195 €
2001	in ascolto								
2002	in ascolto								
2003	in ascolto								
2004	in ascolto								

Quando un Utente apre una sessione il bottone diventa verde e nelle varie colonne sono visualizzati i dati dell'Utente, incluso tempo di inizio e costo della sessione (aggiornato ogni minuto).

Con doppio click su una riga della tabella si apre un pannello riassuntivo dei dati utente. Si rammenta che il prezzo per minuto si deve inserire in Xnet nell'apposito campo (pannello di setup per scelta tipo di sessione, nella parte sessione libera).

Con click destro si apre un menu che consente di aprire il file di Log, in cui si può vedere in dettaglio tutto quello che hanno fatto gli utenti.



Funzioni della Toolbar

La toolbar comprende le seguenti funzioni :



Esci da Xserver



Visualizza la finestra COMANDI per il controllo dei PC collegati (locali o remoti)



Lancia il programma UserManager per la gestione del data base utenti



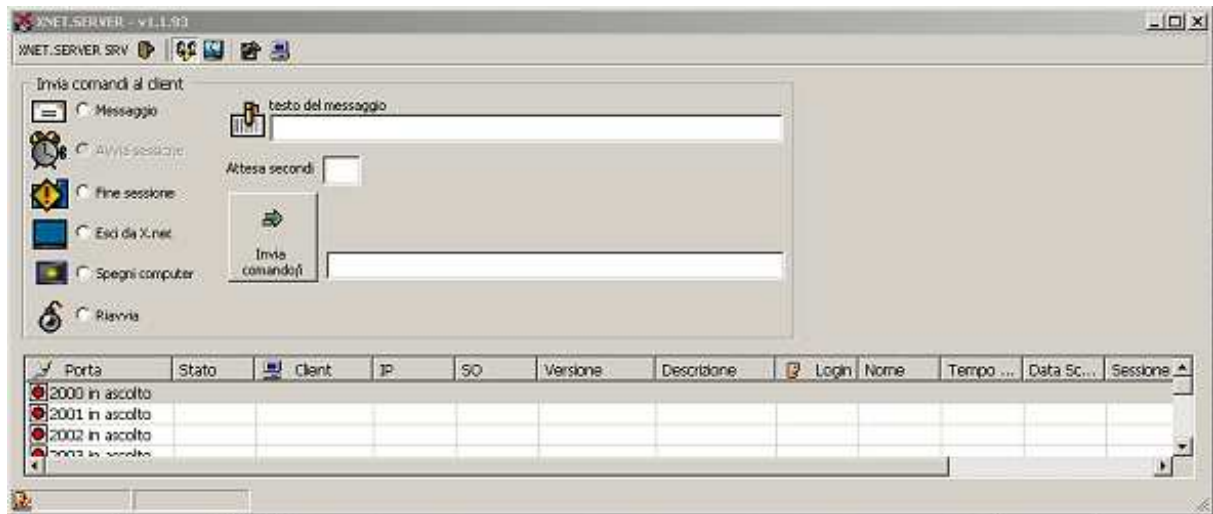
Apri la finestra coi comandi di setup



Apri la finestra di copyright



Comandi remoti a Xnet

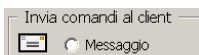


Xserver può operare in due differenti modalità:

1. con autenticazione del client ed avvio della sessione
2. senza autenticazione

NB: Questo dipende esclusivamente da come è stato configurato Xnet

In entrambi i casi, Xserver può inviare comandi al client per fargli effettuare le seguenti operazioni:



inviare un messaggio che sarà visualizzato nel client



avviare una sessione di Xnet senza input del cliente (solo nella versione registrata)



terminare anticipatamente una sessione di Xnet



chiudere Xnet nel PC collegato per consentire di usare il computer senza vincoli



riavviare il computer client



Spegnere il computer client

Con l'invio di uno di questi comandi, è possibile inviare anche un messaggio di avviso all'utente.

Per fare ciò si deve inserire il messaggio che si vuole visualizzare nel computer con Xnet e premere il tasto "Invia Comando".



Procedura di attivazione licenze

Quando Xserver viene acceso cerca di connettersi via Internet ai web-server di Euroteam per controllare nel file "clienti registrati" la validità della sua licenza e il numero massimo di PC che può gestire mediante collegamento a Xnet.

Se non trova sul web il suo codice di licenza (non ancora acquistata), oppure se il collegamento a Internet non funziona, visualizza il messaggio "versione non registrata": in questo caso consente di collegare solo 3 PC con 3 utenti ciascuno (licenza DEMO). La licenza DEMO scade dopo 30 giorni e non è più rinnovabile: bisogna quindi procedere all'acquisto del software.

Per richiedere e abilitare le licenze Xserver/Xnet consultare le istruzioni riportate nel Manuale Xnet.

NOTE

Il codice della licenza scaricata da Xserver può essere:

- **provvisorio: consente di collegare i PC richiesti per 30 gg. (in attesa del pagamento)**
- **definitivo: attiva stabilmente tutte le licenze Xnet acquistate**

Quando la registrazione è già stata fatta, il messaggio "versione non registrata" indica che Xserver non può collegarsi a Internet per leggere la licenza: bisogna quindi controllare la rete.

L'acquisto della licenza Xserver consente la gestione di un numero illimitato di codici cliente e dà diritto per due anni ad avere gratis gli aggiornamenti e il cambio di codice abilitazione nel caso si debba sostituire la scheda di rete. Dal terzo anno si dovrà pagare un fee di assistenza e manutenzione pari al 20% del costo delle licenze.